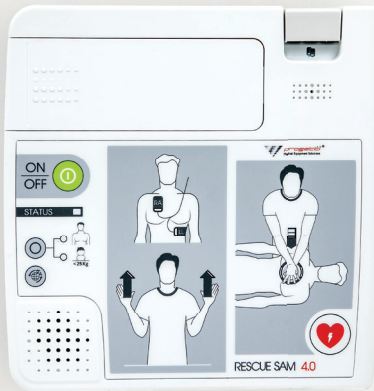




progetti[®]
Medical Equipment Solutions



RESCUE SAM **4.0**

Desfibrilador externo automático (DEA)
Défibrillateur Automatisé Externe (DAE)

Made in Italy



SISTEMA DE ANÁLISIS DE 4 NÚCLEOS (™)

Un sistema sofisticado para el análisis continuo de la señal de ECG, incluso mientras el desfibrilador se carga. Gracias a sus **4 algoritmos de gestión avanzados**, puede determinar de forma autónoma cuándo administrar la descarga, garantizando un uso correcto y seguro.

SISTEMA 'PUREVOICE'

Un **sistema de audio de vanguardia** que emite mensajes de voz claros y perfectamente inteligibles, incluso en entornos muy ruidosos.

PARCHES UNIVERSALES

Gracias a los parches universales, el usuario puede seleccionar fácilmente el tipo de paciente (adulto o pediátrico) directamente con el botón específico en el panel frontal del DEA con un simple gesto, evitando así la necesidad de reemplazar los parches. **Preconectadas e integradas en el compartimento trasero**, los parches garantizan una acción rápida. Además, **el sistema monitoriza continuamente la conexión de los parches** para garantizar un funcionamiento correcto y seguro.

PRECARGA: MÁXIMA PREPARACIÓN

El dispositivo cuenta con una **función avanzada de precarga** que permite que el DEA se prepare con antelación para una posible descarga, **reduciendo significativamente el tiempo de carga**. Este enfoque proactivo garantiza una respuesta más rápida cuando cada segundo cuenta, aumentando las probabilidades de una intervención exitosa.

SYSTÈME D'ANALYSE À 4 CŒURS (™)

Un système sophistiqué d'analyse continue du signal ECG, même pendant la phase de charge du défibrillateur. Grâce à ses **quatre algorithmes de gestion avancés**, il peut déterminer de manière autonome le moment opportun pour délivrer le choc, garantissant une utilisation toujours appropriée et sécurisée.

SYSTÈME 'PUREVOICE'

Un système audio de pointe qui diffuse des messages vocaux **clairs et parfaitement intelligibles**, même dans des environnements très bruyants.

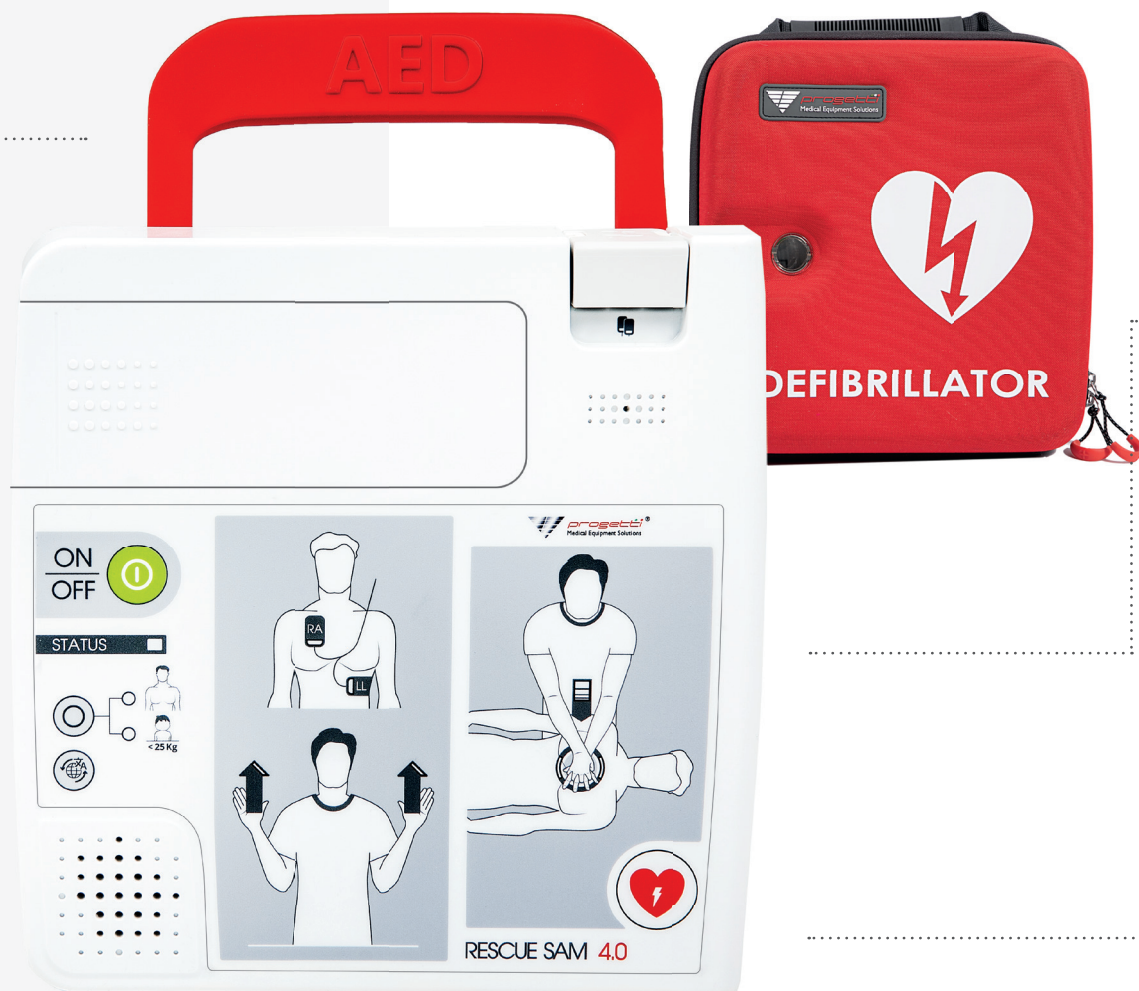
ÉLECTRODES UNIVERSELLES

Grâce aux électrodes universelles, l'utilisateur peut facilement sélectionner le type de patient – adulte ou pédiatrique – via le bouton dédié situé sur la face avant du DAE, d'un simple geste, sans avoir à remplacer les électrodes. **Préconnectées et intégrées dans le compartiment arrière**, elles permettent une intervention rapide. De plus, le système **surveille en permanence la connexion des électrodes** afin de garantir un fonctionnement correct et en toute sécurité.

PRÉCHARGE: DISPONIBILITÉ MAXIMALE

L'appareil est doté d'une **fonction de précharge avancée** qui permet au DAE de se préparer à l'avance à un choc éventuel, réduisant ainsi **considérablement le temps de charge**. Cette approche proactive garantit une réponse plus rapide, un atout crucial lorsque chaque seconde compte, augmentant ainsi les chances de succès de l'intervention.





GOOD
DESIGN

Award 2021

SIEMPRE LISTO, SIEMPRE ACTUALIZABLE, SIEMPRE FÁCIL

Un puerto USB permite **una gestión rápida y cómoda del desfibrilador directamente desde un PC**. Los usuarios pueden acceder de forma independiente a los datos de los eventos, que pueden visualizarse, imprimirse o archivar mediante nuestro software gratuito, diseñado para ofrecer acceso intuitivo y control total sobre cada registro de intervención. Asimismo, el DEA puede actualizarse remotamente con la última versión del software disponible.

LLEVADO AL LÍMITE PARA SUPERARLOS TODOS

RESCUE SAM 4.0 superó rigurosas **pruebas de resistencia según los últimos estándares de seguridad**. Obtuvo uno de los índices de protección más altos contra partículas sólidas y líquidos (**IP55**) y superó la **prueba de caída de 1,5 m**.

TOUJOURS PRÊT, TOUJOURS MISE À JOUR, TOUJOURS PLUS SIMPLE

Un port USB permet une gestion rapide et pratique du défibrillateur directement depuis un PC. L'utilisateur peut consulter, imprimer ou archiver de manière autonome les données des événements, grâce à notre logiciel gratuit, conçu pour offrir un accès intuitif et un contrôle complet de chaque intervention enregistrée. De plus, le DAE peut être mis à jour à distance avec la dernière version du logiciel disponible.

POUSSÉ JUSQU'AUX LIMITES POUR LES DÉPASSER

*Le RESCUE SAM 4.0 a passé avec succès des **tests d'endurance rigoureux**, conformément aux **dernières normes de sécurité**. Il a obtenu l'un des indices de protection les plus élevés contre les particules solides et les liquides (**IP55**), et a réussi le **test de chute de 1,5 mètre**.*

PROTOCOLO DE ENERGÍA DE DESCARGA

La configuración estándar es de 200 J para adultos y 50 J para uso pediátrico.

Opcionalmente, Rescue Sam 4.0 puede configurarse con un **protocolo de descarga incremental**, de modo que el DEA administra una secuencia de descargas con una energía de desfibrilación creciente. Además de los protocolos predeterminados, los valores de energía de desfibrilación y el número de descargas pueden modificarse según las necesidades del cliente.

MULTILINGÜE PARA MÁXIMA ACCESIBILIDAD

Rescue Sam 4.0 es **bilingüe, pero opcionalmente admite tres o más idiomas**, lo que lo hace accesible para todos, en cualquier lugar, incluso en entornos multiculturales como aeropuertos, hoteles, lugares turísticos, etc.

ÉNERGIE DE DÉCHARGE – PROTOCOLE

La configuration standard est fixée à 200 J pour l'utilisation adulte et à 50 J pour l'utilisation pédiatrique.

En option, le Rescue Sam 4.0 peut être paramétré avec un **protocole de choc incrémental**, permettant au DAE d'administrer une séquence de chocs à énergie croissante. En plus des protocoles par défaut, les valeurs d'énergie de défibrillation ainsi que le nombre de chocs peuvent être ajustés sur demande du client.

MULTILINGUE, POUR UNE ACCESSIBILITÉ MAXIMALE

Le Rescue Sam 4.0 est **bilingue** par défaut, mais **peut prendre en charge trois langues ou plus en option**, le rendant accessible à tous et en tout lieu, y compris dans des environnements multiculturels tels que les aéroports, les hôtels, les sites touristiques, etc.

CASA



DOMICILE

LUGARES DE TRABAJO



LIEUX DE TRAVAIL

CENTROS DEPORTIVOS



CENTRES SPORTIFS

LUGARES PÚBLICOS



ESPACES PUBLICS

EQUIPOS DE PRIMEROS AUXILIOS



PREMIERS INTERVENANTS

AMBULANCIAS



AMBULANCES



CARACTERÍSTICAS TÉCNICAS

DESFIBRILADOR

Modo de funcionamiento: versiones semiautomática o totalmente automática

Uso previsto: para pacientes adultos y pediátricos con parches universales

Forma de onda: Bifásica Exponencial Truncada (BTE) compensada por la impedancia del paciente

Protocolo de descarga:

- Fija: 200 J nominales (adulto) o 50 J nominales (pediátrico)
- Incremental (opcional, secuencia de 2/3 descargas):
150 J hasta un máximo de 200 J (adulto)
50 J hasta un máximo de 90 J (pediátrico)

Tiempo de carga de energía recomendado tras la descarga:

≤ 4 s para 200 J con la batería completamente cargada
≤ 3 s para 50 J con la batería completamente cargada

Detección de marcapasos: Detección y eliminación de artefactos creados por el marcapasos

EKG

CMRR: 120 dB

Impedancia de entrada: 500 kΩ

Filtros: mejora de la señal eliminando interferencias de potencia y oscilación de la línea base

Rango de frecuencia cardíaca: 30-300 lpm

Frecuencia de muestreo: 1200 muestras por segundo

CONDICIONES FÍSICAS Y AMBIENTALES

Tamaño: 257 x 258 x 80 mm

Peso: 2,2 kg, incluyendo batería y electrodos

Clase de protección: IP55

BATERÍA

Características: Batería de LiMnO₂ no recargable de 12 V_{DC}, 4,2 Ah, con protección de circuito y memoria interna

Capacidad: hasta 10 horas de funcionamiento continuo o hasta 250 descargas a una energía máxima de 200 J

AUTOCOMPROBACIÓN

Pruebas automáticas continuas de conexión de la batería y los electrodos; pruebas diarias y mensuales; Prueba de inserción de la batería (prueba manual)

REGISTRO Y TRANSFERENCIA DE DATOS

EKG y eventos: hasta 150 horas de registro, incluyendo señal de EKG, datos de rescate (p. ej., número de descargas administradas) y ruido ambiental (opcional).

Memoria interna: 8 GB

CONECTIVIDAD

USB: Cableado para conexión a PC

Características del cable: USB-A (lado PC), Micro-B (lado DEA)

CONFIGURACIONES

Conjunto estándar: DEA con batería, 1 juego de electrodos universales, soporte de pared, manual

Opcionales: protocolo de descarga incremental, idiomas adicionales, asa semirrígida, bolsa, soporte de pared para bolsa, cable USB, kit de emergencia, armario de pared, registro ambiental

NORMAS DE RENDIMIENTO Y SEGURIDAD

EN 60601-1; EN 60601-1-2; EN 60601-2-4

Marcado CE: MDD 93/42/CEE

CARACTÉRISTIQUES TECHNIQUES

DÉFIBRILLATEUR

Mode de fonctionnement: versions semi-automatique ou entièrement automatique

Utilisation prévue: pour patients adultes et pédiatriques, avec électrodes universelles

Forme d'onde: Exponentielle tronquée biphasique (BTE), compensée selon l'impédance du patient

Protocole de décharge:

- Fixe: 200 J nominal (adulte) / 50 J nominal (pédiatrique)
- Incrémental (optionnel, séquence de 2/3 chocs):
150 J à 200 J max (adulte)
50 J à 90 J max (pédiatrique)

Temps de charge de l'énergie après conseil de choc:

≤ 4 s pour 200 J (batterie complètement chargée)
≤ 3 s pour 50 J (batterie complètement chargée)

Détection de pacemaker: détection et suppression des artefacts générés par les stimulateurs cardiaques

EKG

CMRR: 120 dB

Impédance d'entrée: 500 kΩ

Filtres: amélioration du signal par suppression des interférences secteur et des oscillations de base

Plage de fréquence cardiaque: 30-300 bpm

Fréquence d'échantillonnage: 1200 échantillons par seconde

CONDITIONS PHYSIQUES & ENVIRONNEMENTALES

Dimensions: 257 x 258 x 80 mm

Poids: 2,2 kg (batterie et électrodes incluses)

Indice de protection: IP55

BATTERIE

Caractéristiques: 12 V_{DC}, 4,2 Ah, batterie non rechargeable au LiMnO₂, avec protection de circuit et mémoire interne

Capacité: jusqu'à 10 heures de fonctionnement continu ou 250 chocs à 200 J

AUTO-TEST

Tests automatiques continus de connexion de la batterie et des électrodes ; tests quotidiens et mensuels ; test d'insertion de batterie (test manuel).

ENREGISTREMENT ET TRANSFERT DE DONNÉES

EKG et événements: jusqu'à 150 heures d'enregistrement, y compris le signal EKG, les données de secours (ex.: nombre de chocs délivrés), et les bruits ambiants (optionnel)

Mémoire interne: 8 Gb

CONNECTIVITÉ

USB: connexion filaire pour PC

Câble: USB-A (côté PC) / Micro-B (côté DAE)

CONFIGURATIONS

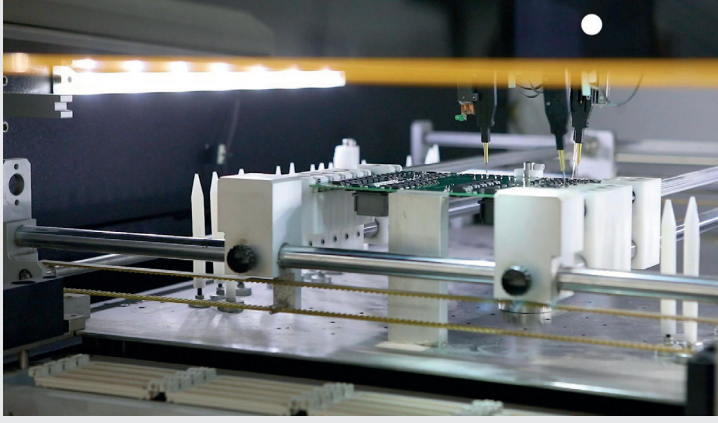
Kit standard: DAE avec batterie, 1 jeu d'électrodes universelles, support mural, manuel

Options: protocole de choc incrémental, langues supplémentaires, poignée semi-rigide, sac de transport, support mural pour sac, câble USB, kit d'urgence, boîtier, enregistrement environnemental

NORMES DE PERFORMANCE ET DE SÉCURITÉ

EN 60601-1 ; EN 60601-1-2 ; EN 60601-2-4

Marquage CE: MDD 93/42/CEE



Durante 30 años, Progetti Medical ha sido pionera en el campo de la tecnología médica, impulsada por la pasión, la innovación y el compromiso de salvar vidas.

No se trata solo de avances tecnológicos; se trata de empoderar a los rescatistas para que marquen la diferencia.

Depuis 30 ans, Progetti Medical est un pionnier dans le domaine des technologies médicales, animé par une passion pour l'innovation et un engagement profond pour sauver des vies.

Il ne s'agit pas seulement de progrès technologique, mais surtout de donner aux secouristes les moyens d'agir efficacement et de faire la différence.



PROGETTI S.r.l.

Strada del Rondello, 5
10028 Trofarello (Torino) - Italy

Ph. +39 011 644 738
info@progettimedical.com

progettimedical.com



CE0068

**Sistema Gestione Qualità
Certificato EN ISO 13485**